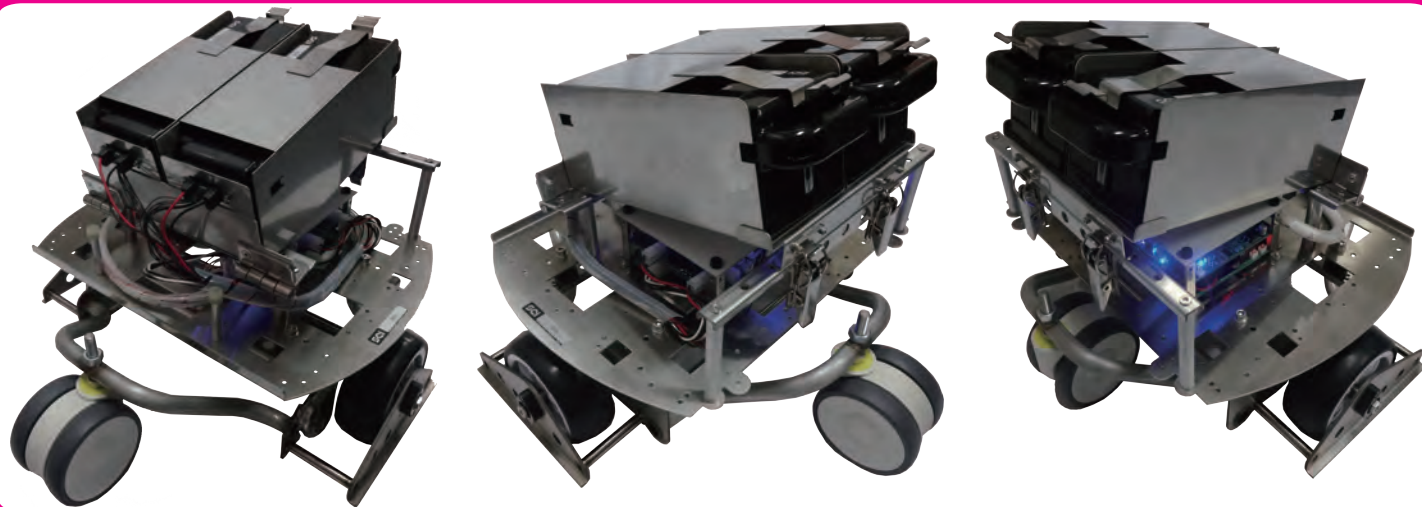


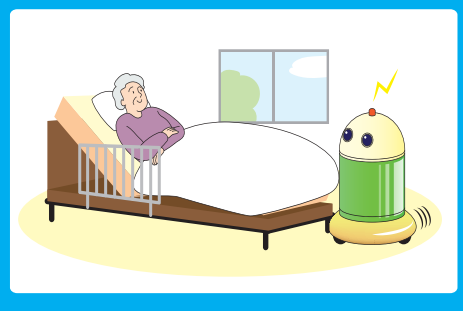
SCIBOT (サイボット)

- 特長**
- 定点回転可能
 - 連続運転 約 16 時間可能 ※外部電源出力無しの状態での計測
 - 各種外部センサー接続可能
 - 傾斜角度 10 度登坂及び 段差 20 mm 乗り越え可能

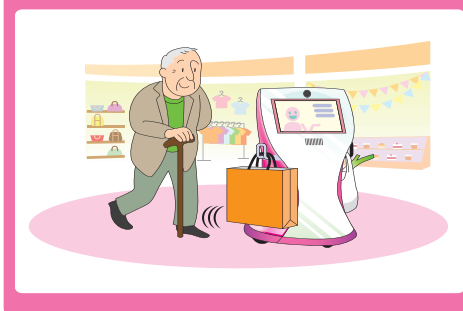
SCIBOT<Type-XW>



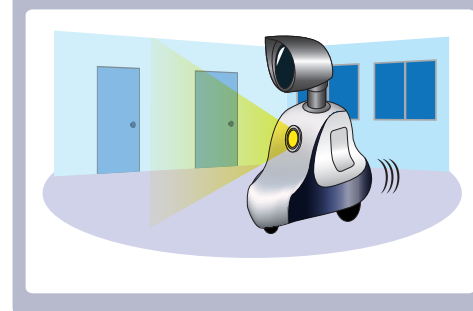
利用例 ①「高齢者見守りロボット」見守りロボット



利用例 ②「施設案内ロボット」



利用例 ③「巡回ロボット」



「製品仕様」

上位機器接続	USB2.0 準拠
駆 動	左右独立駆動 (前後輪キャスト)
タイヤサイズ	直径 125mm
走行速度	0 ~ 6Km/h
バッテリー	24V 5.3A (2個搭載可)
外部電源出力 (外部PC, 機器向け)	
	①5V 2A (2系統)
	②12V 1A (1系統) 19V 4A (1系統)

環 境 : 屋内

各種センサー入力

- ①測距センサー (5ch)
- ②9軸センサー (1ch)
- ③バンパーセンサー (4ch)
- ④床無しセンサー (4ch)

重 量 : 14.4 kg (バッテリー2個搭載時)
 外形寸法 縦: 570mm
 横: 485mm × 高: 380mm

※上記仕様は改良のため予告なく変更することがあります。